

Análise de dados sobre crianças e adolescentes fora da escola



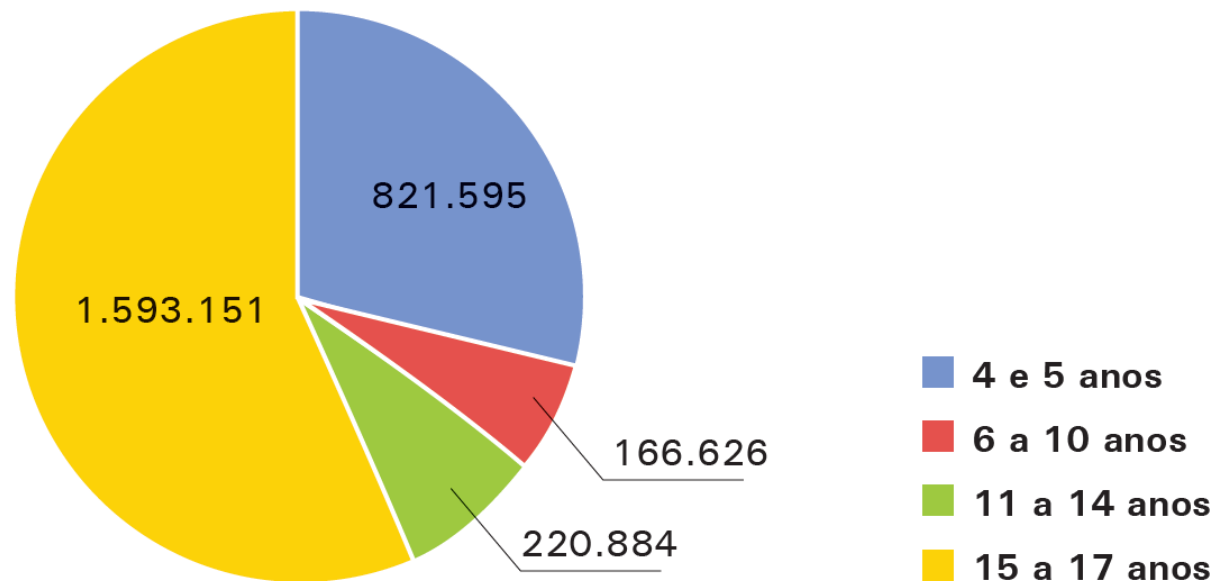
**BUSCA ATIVA
ESCOLAR**

FORA DA ESCOLA

**NÃO
PODE!**

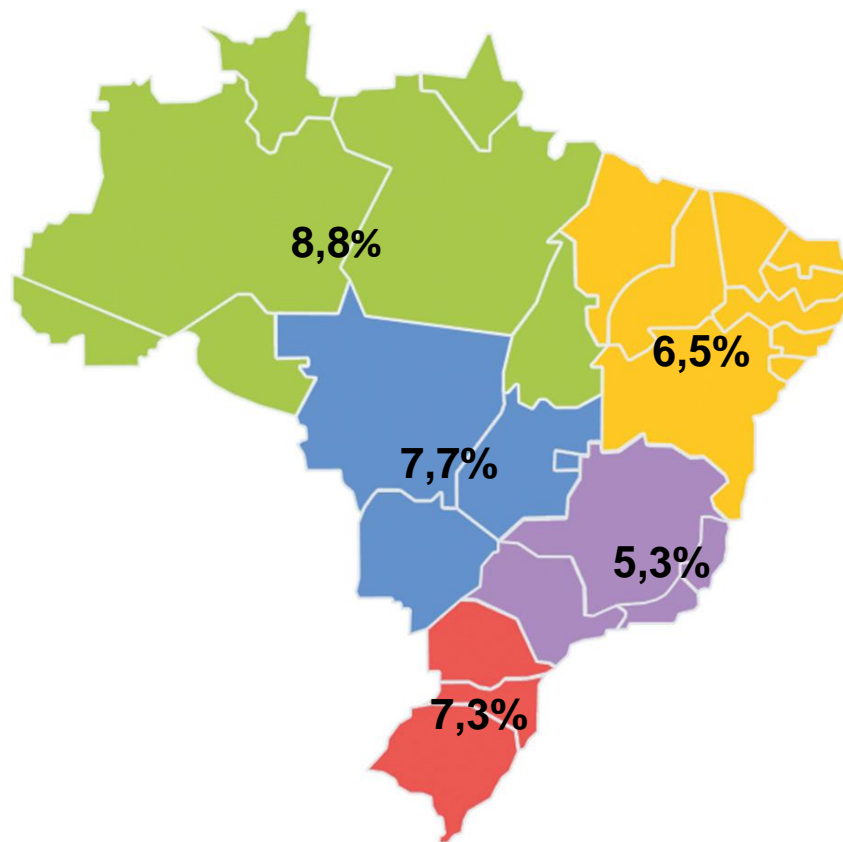
O desafio da universalização da educação básica ainda não está superado

FORA DA ESCOLA, BRASIL, 2015



- 2005 - 11% da população dessa faixa etária estava longe das salas de aula
- 2015 – 6,5%
- 53% vivem em domicílios com renda per capita de até $\frac{1}{2}$ salário mínimo

As desigualdades regionais



POPULAÇÃO DE 4 A 17 ANOS FORA DA ESCOLA, POR REGIÃO

Região	total	%
Brasil	2.802.258	6,5%
Centro-Oeste	256.521	7,7%
Nordeste	868.354	6,5%
Norte	412.360	8,8%
Sudeste	862.141	5,3%
Sul	402.881	7,3%

Fonte: Pnad 2015

O campo e a cidade

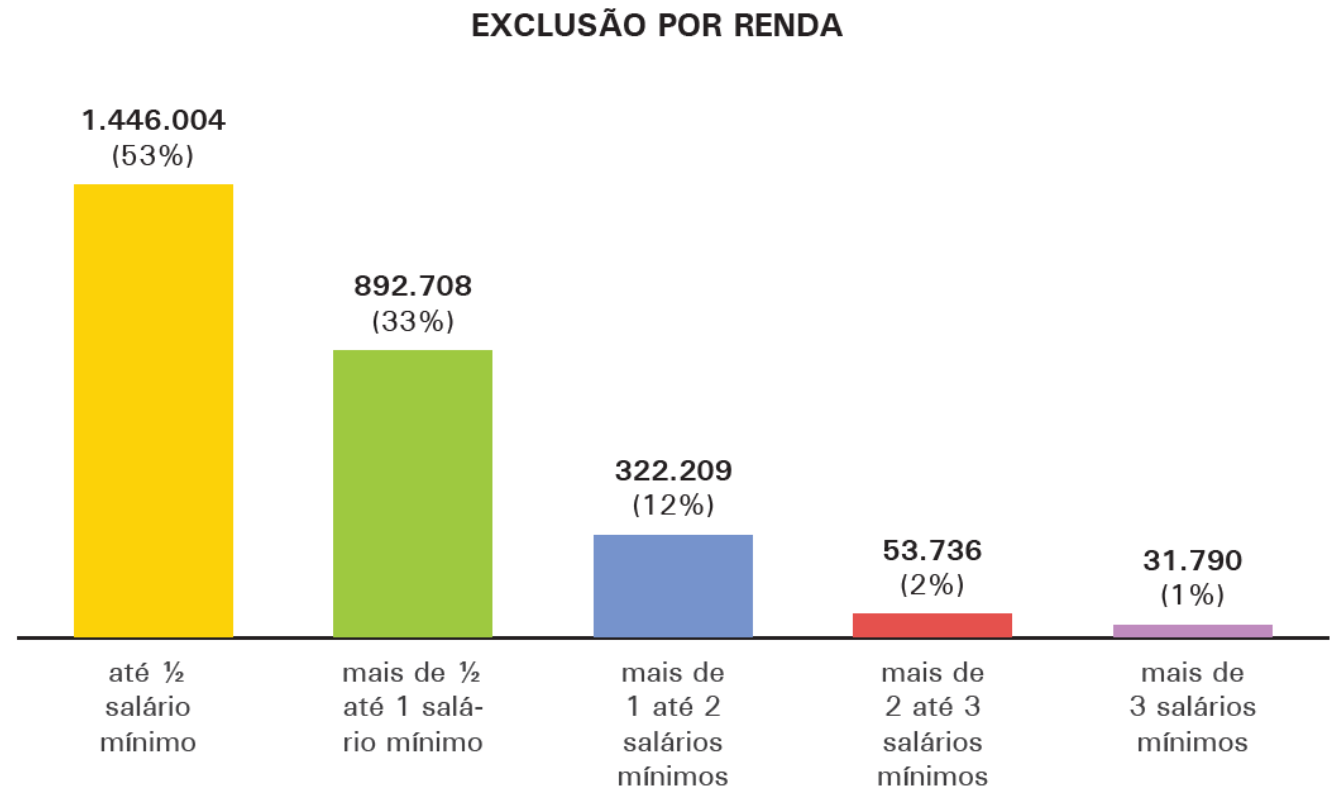
POPULAÇÃO DE 4 A 17 ANOS FORA DA ESCOLA, POR LOCALIZAÇÃO

Localização	total	%
Brasil	2.802.258	6,5%
Rural	661.110	8,3%
Urbana	2.141.148	6,0%

Fonte: Pnad 2015

A renda como fator de exclusão

- As camadas mais pobres da população são as mais afetadas
- Em 2005, 62% das crianças e adolescentes fora da escola viviam em famílias com renda domiciliar per capita de até ½ salário mínimo
- Em 2015, 53% deles estão em domicílios com menos de ½ salário mínimo per capita



A exclusão na pré-escola

POPULAÇÃO DE 4 E 5 ANOS FORA DA ESCOLA, POR REGIÃO

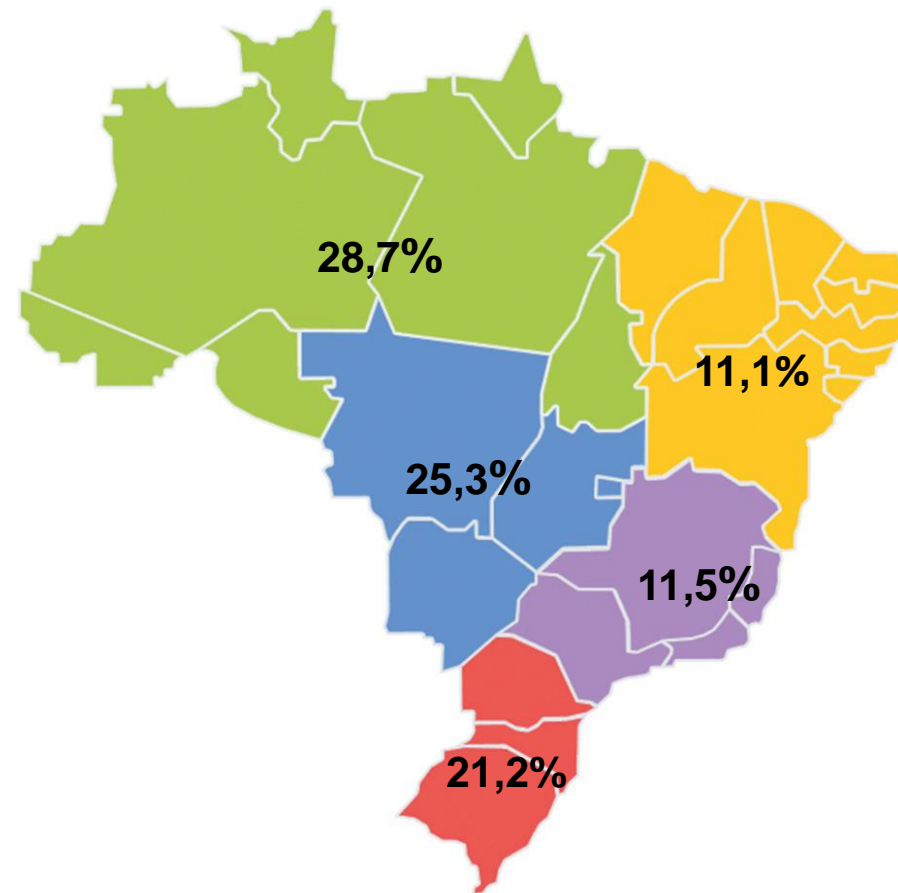
Região	total	%
Brasil	821.595	15,7%
Centro-Oeste	103.853	25,3%
Nordeste	170.679	11,1%
Norte	172.778	28,7%
Sudeste	234.197	11,5%
Sul	140.088	21,2%

Fonte: Pnad 2015

POPULAÇÃO DE 4 E 5 ANOS FORA DA ESCOLA, POR LOCALIZAÇÃO

Localização	total	%
Brasil	821.595	15,7%
Rural	218.063	24,8%
Urbana	603.532	13,8%

Fonte: Pnad 2015

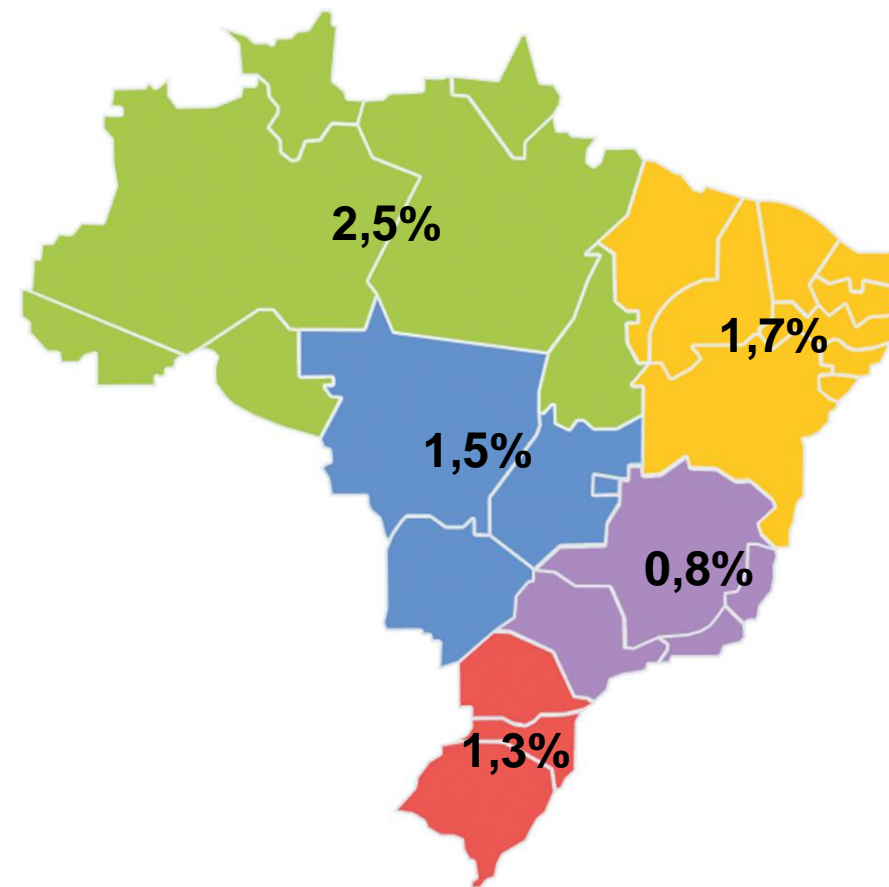


Os desafios das crianças e adolescentes de 6 a 14 anos

POPULAÇÃO DE 6 E 14 ANOS FORA DA ESCOLA, POR REGIÃO

Região	total	%
Brasil	387.512	1,4%
Centro-Oeste	31.515	1,5%
Nordeste	148.539	1,7%
Norte	74.367	2,5%
Sudeste	86.884	0,8%
Sul	46.207	1,3%

Fonte: Pnad 2015



FORA DA ESCOLA

NÃO
PODE!

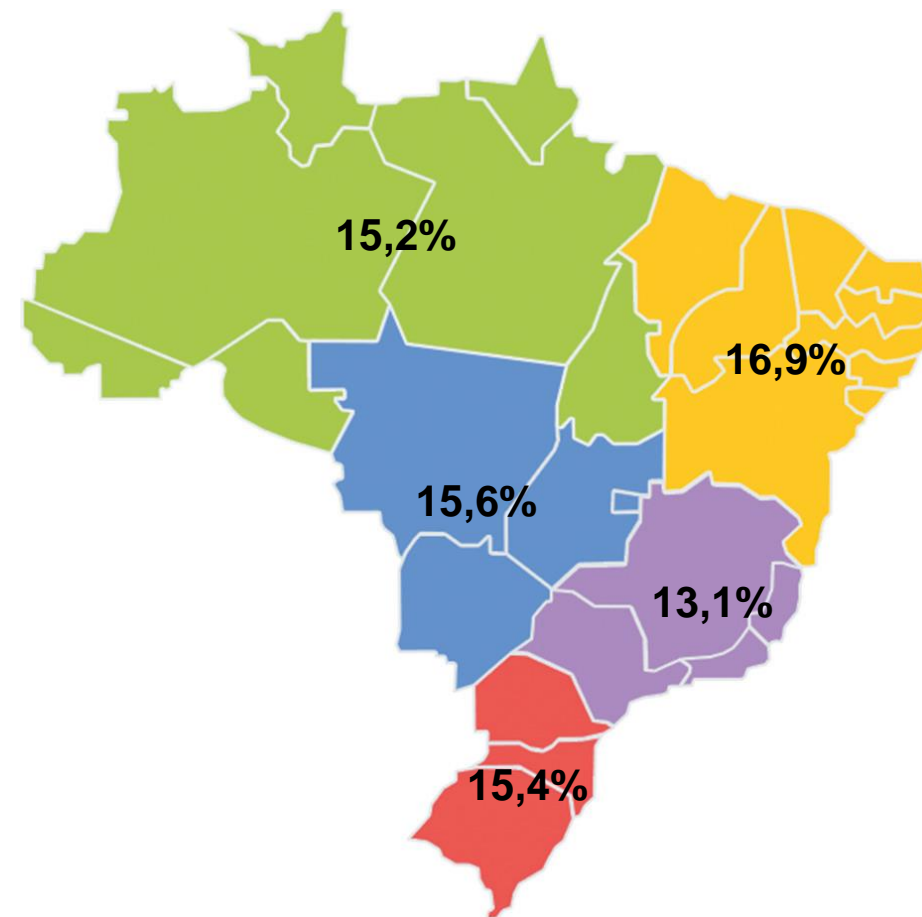
BUSCA ATIVA
ESCOLAR

Os desafios dos adolescentes de 15 a 17 anos

POPULAÇÃO DE 15 A 17 ANOS FORA DA ESCOLA, POR REGIÃO

Região	total	%
Brasil	1.593.151	15,0%
Centro-Oeste	121.153	15,6%
Nordeste	549.137	16,9%
Norte	165.215	15,2%
Sudeste	541.060	13,1%
Sul	216.586	15,4%

Fonte: Pnad 2015



Exclusão escolar

- **Barreiras socioculturais:** discriminação racial, preconceito, bullying, homofobia e transfobia, exposição dos meninos e meninas à violência e a gravidez na adolescência, entre outras questões
- **Barreiras econômicas:** pobreza, trabalho infantil, abuso e exploração sexual e outras privações de direitos
- **Barreiras relacionadas à oferta educacional:** conteúdos distantes da realidade dos alunos, não valorização dos profissionais de educação, número insuficiente de escolas, falta de acessibilidade para alunos com deficiência, condições precárias de infraestrutura e de transporte escolar
- **Barreiras políticas, financeiras e técnicas:** financiamento da educação pública brasileira, fortalecimento de políticas específicas voltadas aos mais excluídos

Busca Ativa Escolar: muito além da escola

• Articulação intersertorial

- Garantir o trabalho articulado entre as áreas de Educação, Saúde, Assistência Social, entre outras, para encontrar cada criança ou adolescente fora da escola e tomar as medidas necessárias para a (re)matrícula e a permanência na escola

• Engajamento da população

- Envolver a população como um todo nesse compromisso
- Organizar ações de comunicação comunitária, focadas em esforço conjunto para a identificação de meninos e meninas fora da escola, envolvendo também a sociedade civil organizada, os movimentos sociais e religiosos, etc

• Diálogo com as famílias

- Desenvolver estratégias de abordagem acolhedoras para o contato com as famílias, mostrando que o município é um aliado delas na garantia dos direitos das crianças e dos adolescentes
- Identificar as causas que contribuem para que essas crianças e adolescentes estejam fora da escola: uma abordagem adequada e protegida da família é fundamental para isso

• Envolvimento das escolas

- Mostrar o papel da escola no enfrentamento da exclusão escolar, desde fazer alertas rápidos sobre crianças e adolescentes que começam a faltar às aulas, até o investimento em um trabalho preventivo – e de longo prazo – para evitar o fracasso escolar

A estratégia de Busca Ativa Escolar

**BUSCA ATIVA
ESCOLAR**

FORA DA ESCOLA

**NÃO
PODE!**



Desenvolvimento Metodologia Social e Ferramenta Tecnológica

- Amplo processo de desenvolvimento:
 - Escuta de municípios
 - Desenho de metodologia e ferramenta
 - Realização de pilotos
 - Revisão da metodologia e 2ª versão da ferramenta
 - Testagem controlada
 - Disponibilização da estratégia

A Busca Ativa Escolar

- Contribuição para estratégias previstas no PNE (metas 1, 2 e 3, estratégias 1.15, 2.5 e 3.9) para universalização da educação dos 4 aos 17 anos
- Contribuirá também para recenseamento escolar previsto no art. 5º da LDBEN
- Metodologia social e ferramenta tecnológica gratuitas, que permitem ao poder público local identificar crianças e adolescentes fora da escola e acionar diferentes áreas para garantir que consigam se matricular e frequentar as aulas

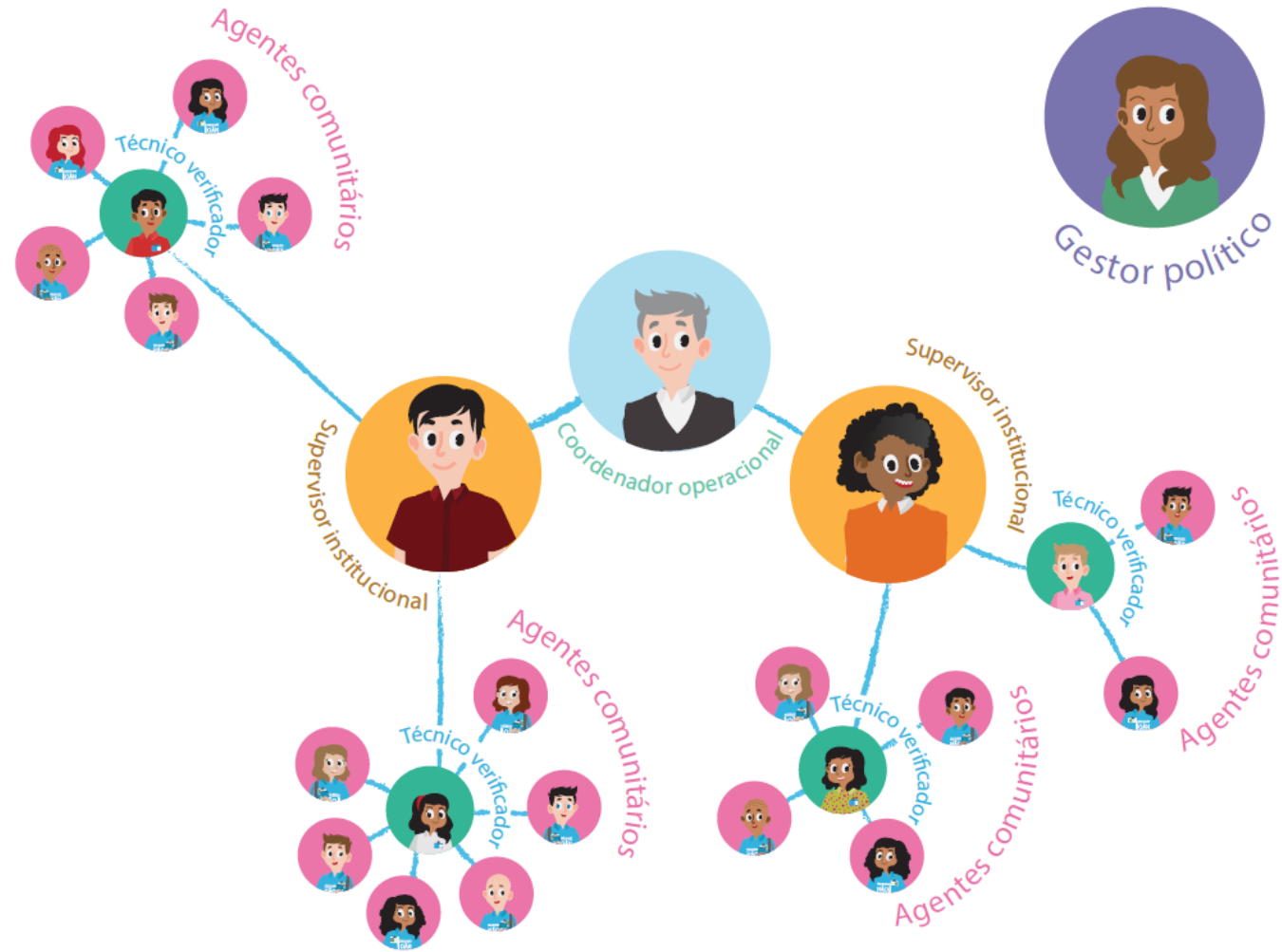
Princípios

- Um espaço para **registro, acompanhamento e controle** de todas as crianças e adolescentes fora da escola (ou em risco de evasão)
- Um espaço para **articulação** entre os diversos atores municipais que lidam com a questão, com encaminhamento dos casos para as providências dos órgãos competentes
- Uma **ferramenta flexível** para se adaptar à realidade do município. Cada um pode definir quais os **agentes envolvidos** e como é o **fluxo de trabalho** entre eles

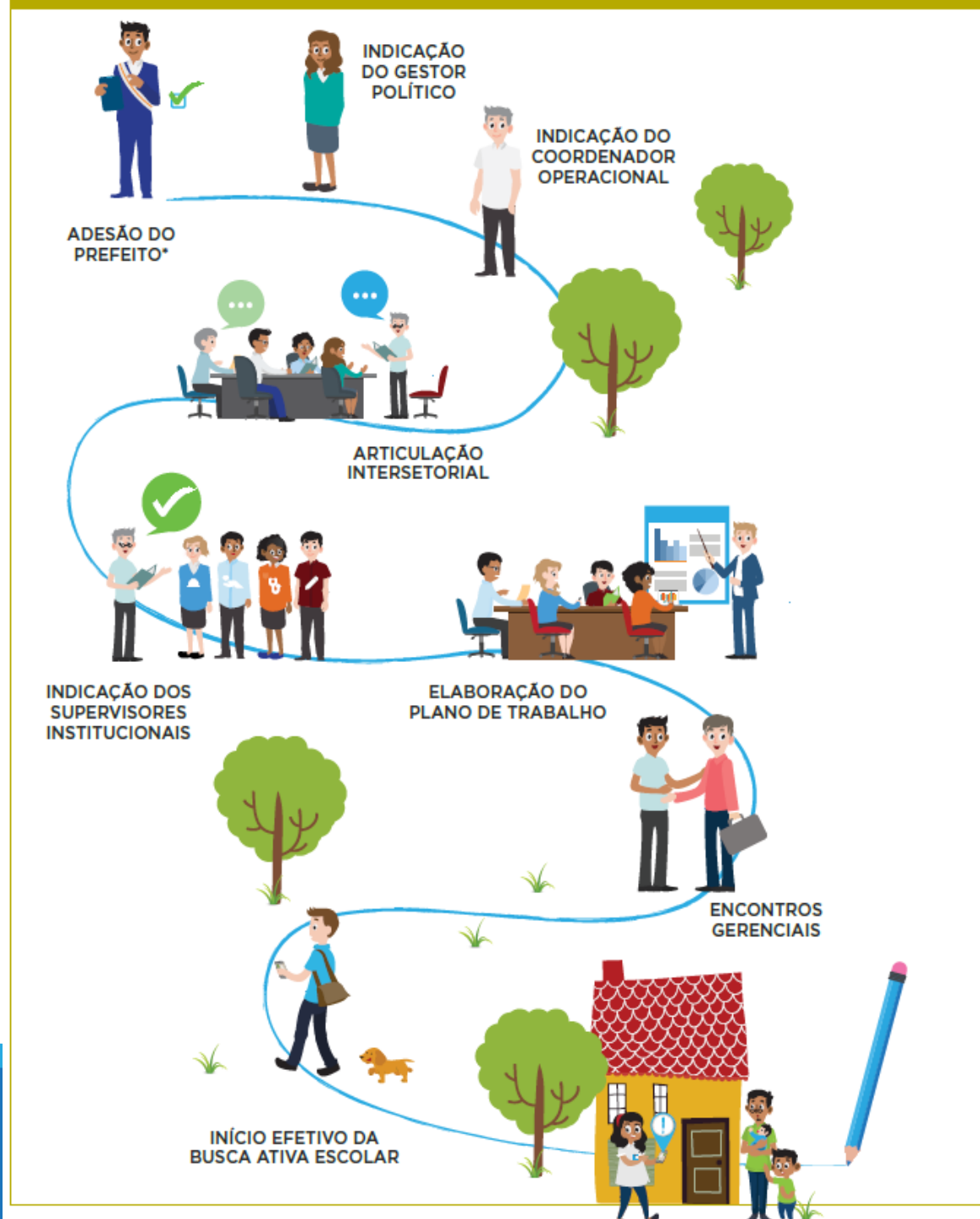
Objetivos gerais

- Facilitar o mapeamento e a identificação de crianças e adolescentes que estão fora da escola
- Criar uma dinâmica para que cada caso de criança ou adolescente fora da escola seja identificado e receba o *encaminhamento adequado*;
- Facilitar a comunicação entre os diversos agentes e setores públicos locais para estabelecer uma *ação intersetorial efetiva no enfrentamento da exclusão escolar*;
- Produzir informações diagnósticas consistentes, que contribuirão para o *planejamento e/ou ajustes das políticas públicas para a criança e o adolescente* , bem como nas tomadas de decisões inerentes ao poder público.

Participantes da Busca Ativa Escolar



Passo a passo da metodologia social



FORA DA ESCOLA

NÃO
PODE!

BUSCA ATIVA
ESCOLAR

Principais causas da exclusão escolar

1. Adolescente em conflito com a lei
2. Criança ou adolescente com deficiência(s)
3. Criança ou adolescente com doença(s) que impeça(m) ou dificulte(m) a frequência à escola
4. Criança ou adolescente em abrigo
5. Criança ou adolescente em situação de rua
6. Criança ou adolescente vítima de abuso / violência sexual
7. Evasão porque sente a escola desinteressante
8. Falta de documentação da criança ou adolescente
9. Falta de infraestrutura escolar
10. Falta de transporte escolar
11. Gravidez na adolescência
12. Preconceito ou discriminação racial
13. Trabalho infantil
14. Uso, abuso ou dependência de substâncias psicoativas
15. Violência familiar
16. Violência na escola

Plataforma da Busca Ativa Escolar

- Envio de alertas: SMS, aplicativo (Android e iOS), sistema (alerta.buscaativaescolar.org.br)
- Acesso à plataforma: buscaativaescolar.org.br ou plataforma.buscaativaescolar.org.br
- Manuais e guias para implementação da estratégia no município
- Suporte: site, email e 0800



Instituto  TIM

unicef 
para cada criança

FORA DA ESCOLA

NÃO
PODE!

BUSCA ATIVA
ESCOLAR